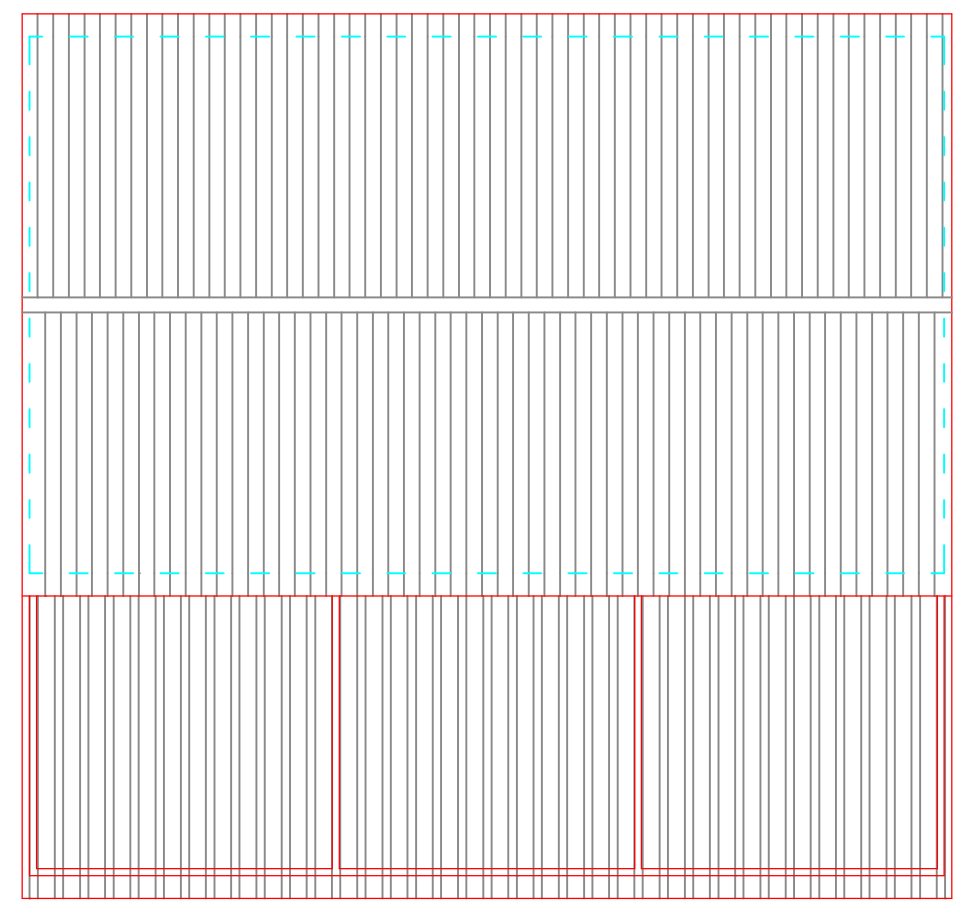
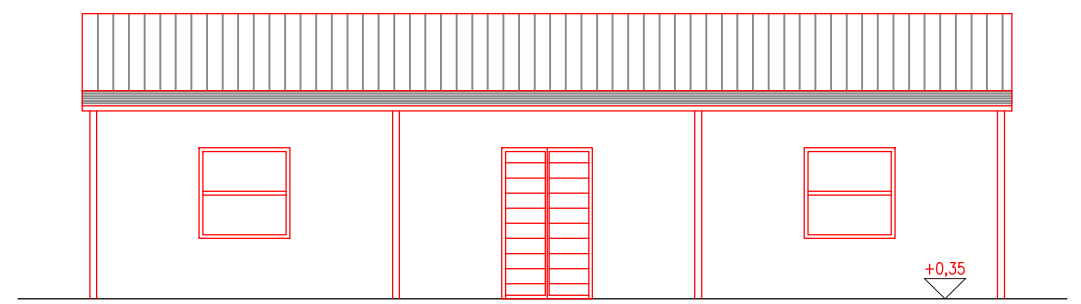


Progetto: PIANTA
scala 1:100

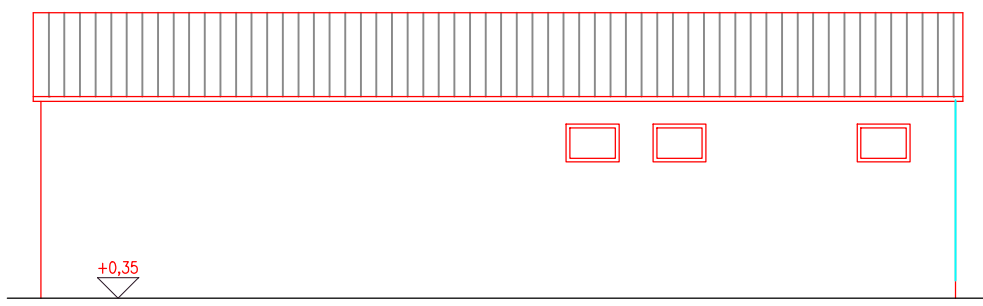
porta tipo "scrigno"



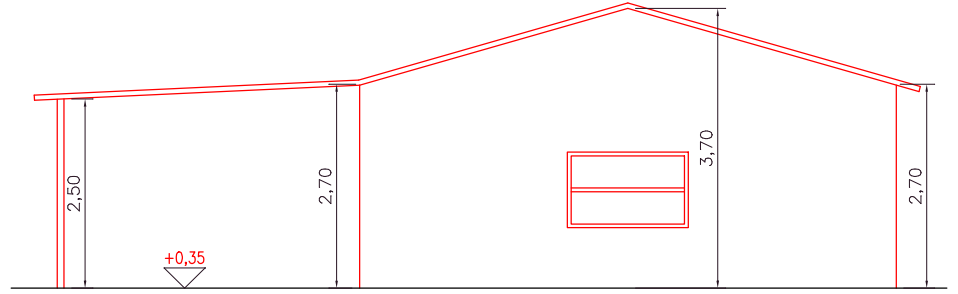
Progetto: PIANTA COPERTURA
scala 1:100



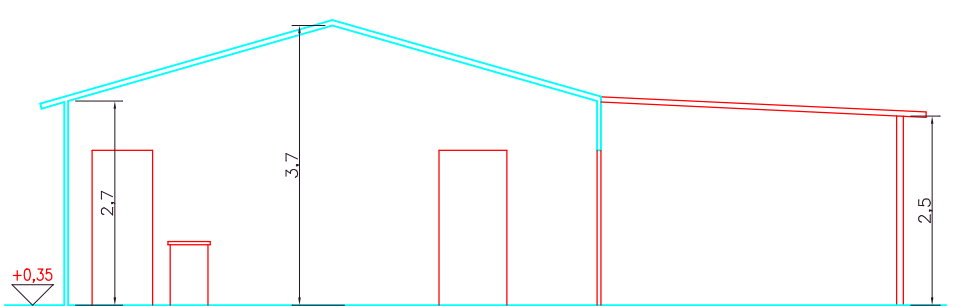
Progetto: PROSPETTO FRONTALE
scala 1:100



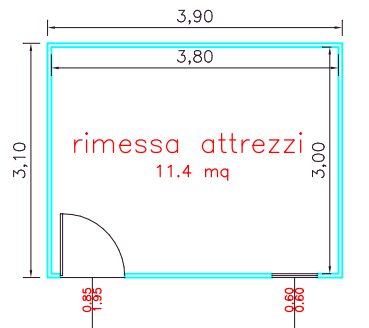
Progetto: PROSPETTO POSTERIORE
scala 1:100



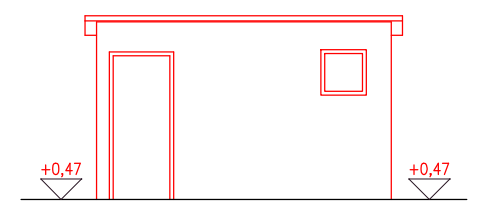
Progetto: PROSPETTO LATERALE
scala 1:100



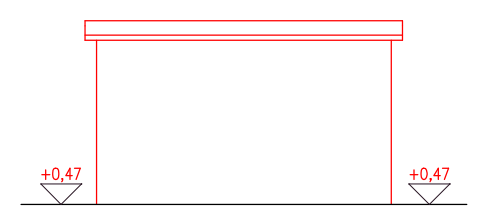
Progetto: SEZIONE A-A
scala 1:100



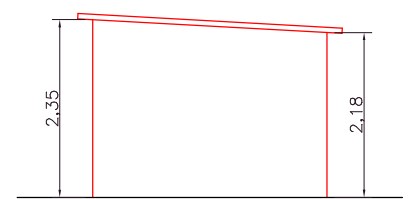
Progetto: PIANTA
scala 1:100



Progetto: PROSPETTO FRONTALE
scala 1:100



Progetto: PROSPETTO POSTERIORE
scala 1:100



Progetto: PROSPETTO LATERALE
scala 1:100

CALCOLO DEL VOLUME DELL'EDIFICIO DI PROGETTO:
 $[12.10 \times 7.10 \times (2.7+3.7)/2] + [3.1 \times 3.9 \times (2.35+2.18)/2] = 302.29 \text{ mc}$

COMUNE DI **TODI**

Fraz. PONTE NAIÀ

PROVINCIA DI PERUGIA

Progetto di:
DEMOLIZIONE E RICOSTRUZIONE DI FABBRICATO DI SERVIZIO

Richiedente: **A.S. SO.LA.R. - TODI**

PROGETTO:
PIANTE - PROSPETTI - SEZIONI

Aggiornamenti	
1	
2	
3	
4	

Data
APRILE 2007

Studio di Ingegneria

Dott. Ing. **FABRIZIO GENTILI**

Piazza Pignattaria, 8
TODI (PG)
Tel. 0758948595

Progettista:
Dott. Ing. **FABRIZIO GENTILI**

Collaboratore:
Geom. **CRISTIAN CRETARO**

4